



**REBŮ-STAV**

specialista na zateplování

Představení společnosti





## Úvodní slovo

Vážená paní, vážený pane,

**dostává se Vám do ruky materiál společnosti, kterou jsem společně s kolegou Radkem Koničkem založil v r. 2009 coby rodinnou stavební firmu, zaměřující se na komplexní i dílčí rekonstrukce bytových domů, ať už postavené panelovou technologií v minulém století, vyzdáním v předminulém století nebo moderními způsoby budování v současnosti.**

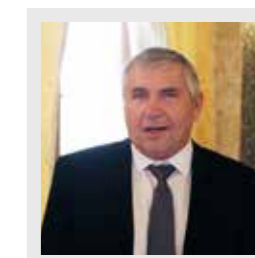
Naše společnost se specializuje zejména na zateplování obálek budovy, tzn. sanaci a zateplení obvodových plášťů, sanaci a zateplení střešních plášťů, výměnu oken a dveří, výměnu zámečnických konstrukcí a v neposlední řadě stavební úpravy parteru a interiéru budov.

Cílem společnosti Rebu-stav s.r.o. je spokojený investor, který bude šířit dobré zkušenosti ve svém okolí, a tím přispívat k dobrému image firmy. Tomuto cíli podřizují své chování nejen jednatelé společnosti, ale i ostatní manažeři, administrativní i dělnické profese, které zaměstnáváme.

Součástí tohoto profilu jsou informace nejen o službách, jež naše společnost zajišťuje a provádí, ale i o průběhu stavebních prací, fotografie a popis typicky řešených detailů, a samozřejmě i informace o zrealizovaných akcích, které jsme v předešlých letech prováděli.

Dovolte mi Vás touto cestou odkázat i na naše webové stránky [www.rebustav.cz](http://www.rebustav.cz), které se snažíme pravidelně aktualizovat tak, aby případní klienti měli dostatečně kvalitní a přehledné informace o problematice revitalizací bytových i nebytových domů.

Věřím, že se v případě úmyslu opravovat Váš dům obrátíte i na naši společnost, která sice nemá v úmyslu dosahovat vysokých objemů prací, ale spíše se individuálně zaměřovat na realizace stavebních prací, které by přinesly požadovaný úspěch ve smyslu pozitivní reference objednavatele. Těším se na případné setkání s Vámi.



**Ladislav Hovorka**  
jednatel společnosti

## Filozofie firmy

### ↑ Kvalitně odvedená práce

Pouze kvalitně provedené dílo může být dobře prezentováno, a to je náš cíl. Provádění prací kontrolují nejen zaměstnanci společnosti, ale i zástupci výrobců špičkových materiálů a zejména Technický a zkušební ústav stavební Praha s.p., který naší společnosti uděluje i osvědčení k provádění zateplovacích systémů. Samozřejmostí při provádění prací je postup v souladu s obdrženými certifikáty řad ČSN EN ISO 9001, ČSN EN ISO 14001 a ČSN OHSAS 18001.

### ↑ Špičkové materiály

Svým klientům dodáváme pouze certifikované značkové materiály osvědčených výrobců zaručující nadstandardní životnost jednotlivých materiálů i konstrukčních prvků. Mezi naše hlavní partnery patří výrobci materiálů pro zatepování budov spol. Baunit a.s. a Saint Gobain Construction Products CZ a.s. (divize WEBER), výrobci tmelů a lepidel pro stavebnictví Den Braven a.s. a Tremco Illbruck s.r.o., výrobci keramické dlažby Lasselsberger s.r.o. a Teraso Horaždovice s.r.o., dodavatel výplní otvorů Oknotherm s.r.o., výrobce klempířských materiálů Lindab s.r.o. a další. Prováděním prací za využití kvalitních materiálů můžeme nabídnout delší záruční lhůty s minimalizací vzniku vad na díle.

### ↑ Komunikace s klienty

Nejčastějšími zdroji neshod ve vztahu ke klientovi je nespolehlivá a nejasná komunikace mezi oběma stranami. Svým technologickým zázemím i přístupem zaměstnanců se snažíme být v dnešním, telekomunikacemi a informacemi nabitým světě, důstojným partnerem náročnému klientovi (mobilní, emailová, faxová komunikace, Skype, web, apod.). Kolektiv pracovníků firmy flexibilně přistupuje k řešení nastanuvších problémů při realizacích a snaží se je efektivně řešit k naprosté spokojenosti klienta.

## Nabídka

### ↑ Montáž zateplovacích systémů

Provádíme zatepování budov pouze z osvědčených systémů kvalitativní třídy A výrobců Baunit a WEBER.

### ↑ Rekonstrukce a zateplení střech

Provádíme sanace střešních pláštů systémy kontaktními i zafoukávanými (Fatrafol, Isover, SIKA).

### ↑ Zámečnické konstrukce

Výroba ocelových zábradlí a dalších výrobků ve vlastní dílně. Dodávka a montáž pozinkovaných i hliníkových zábradlí.

### ↑ Zasklívání lodžii

Provádíme zasklívání balkonů a lodžii originálním zasklívacím systémem OPTIMI Kvadro nebo VARIO.

### ↑ Rekonstrukce lodžii

Realizujeme sanaci podlah certifikovanými systémy Baunit Baumacol a Weber. Provádíme také sanaci betonových konstrukcí systémy Baunit Repol a Weber Retec.

### ↑ Dodávka a montáž oken a dveří

Dodávka a montáž plastových oken, dřevěných eurooken, plastových profilů Veka a hliníkových profilů Aluprof nebo Heroal.



## Provádění staveb

### Zasíťování lešení

Z důvodu bezpečnosti, eliminace prašnosti a zejména zastínění síťujeme lešení až k zemi bez velkých neodkrytých ploch.



### Úklid a likvidace odpadu

Důslednou separací odpadu vzniklého při výstavbě dosahujeme minimalizace nákladů na odvoz a likvidaci odpadu oprávněným přepravcem.



### Prostředky osobní ochrany

Pracovníci jsou vybaveni potřebnými prostředky osobní ochrany jakou jsou vesty, přilby, rukavice, úvazky, pracovní oděvy, apod.



### Důraz na detail

Provést hlavní stavební činnost umí kdekdo, proto klademe hlavní důraz na vyřešení problematických detailů.

### 4 pole zábradlí místo 3 polí zábradlí

Z důvodu statické únosnosti a eliminace praskání skleněných výplní vyrábíme ocelová zábradlí se sloupkem navíc.



### Výťah místo kladky

Používáme pouze fasádní lešení nikoliv lávky a stavební výťahy nikoliv kladky, lana, apod.

### Stavební deník

Vedení stavebního deníku je na každé stavbě samozřejmostí.



### Zařízení staveniště

Minimalizací plochy pro zařízení staveniště snižujeme náklady stavebníka za poplatek za zábor.

## Služby



### Zpracování projektové dokumentace dle vyhlášky č. 499/2006 Sb.

Typický rozsah projektové dokumentace pro stavební řízení obsahuje zejména:

- ✓ průzkum současného stavu, ověření geometrie objektu
- ✓ textovou část (průvodní zpráva, souhrnná zpráva, technická zpráva)
- ✓ situace stavby
- ✓ dokladovou část
- ✓ zásady organizace výstavby
- ✓ požárně bezpečnostní řešení stavby
- ✓ pohledy – starý stav
- ✓ pohledy – nový stav
- ✓ návrh barevného řešení (3 varianty)
- ✓ typické detaily
- ✓ výkaz výměr a orientační rozpočet



### Inženýrská činnost

Pracovníci naší společnosti standardně zajišťují a provádějí následující činnosti:

- ✓ zajištění projednání projektové dokumentace s dotčenými orgány státní správy a samosprávy a správci sítí vč. stanovisek, zejména pak:
- ✓ podání žádosti o vydání stavebního povolení vč. příloh
- ✓ zajištění vydání stavebního povolení, resp. ohlášení či nařízení v souladu se zákonem č. 183/2006 Sb. (stavební zákon) v platném znění
- ✓ zajištění vydání právní moci stavebního povolení
- ✓ zajištění nájemních smluv na zábor veřejného pozemku a ohlášení záboru veřejného prostranství
- ✓ zajištění kolaudačního souhlasu na dokončenou stavbu



### Odborná poradenská činnost

Společnost nabízí i zprostředkování odborné činnosti spočívající zejména v:

- ✓ vypracování a odsouhlasení výzvy k podání nabídky na poskytnutí úvěru (min. 3 oslovení uchazeči)
- ✓ rozeslání výzev a příjem nabídek jednotlivých finančních institucí
- ✓ vyhodnocení jednotlivých nabídek se zpracováním hodnotícího protokolu a doporučením pro výběr
- ✓ vyhotovení Zápisu o výběru uchazeče
- ✓ rozeslání oznámení o výsledku výběrového řízení všem účastníkům

## Služby

- ✓ zajištění a kontrole všech potřebných dokladů potřebných k uzavření úvěrové smlouvy a k zahájení čerpání úvěru (v součinnosti s objednatelům)
- ✓ v případě potřeby po předchozím objednání autorský dozor projektanta
- ✓ provedení výběrového řízení na koordinátora bezpečnosti práce (min. 3 oslovení uchazeči)



### Dotační management pro podání žádosti o dotaci z aktuálních dotačních titulů

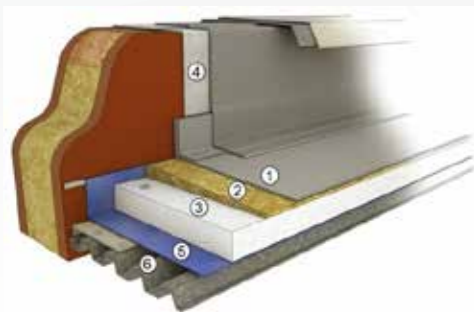
- ✓ nastavení projektu dle parametrů dotačního programu
- ✓ kompletace příloh pro podání žádosti
- ✓ podání žádosti poskytovatelem dotace
- ✓ komunikace s poskytovatelem dotace po dobu administrace žádosti (poskytnutí úvěru)
- ✓ komunikace s poskytovatelem dotace po dobu zpracování návrhu smlouvy o poskytnutí úvěru a návrhu ostatních smluvních dokumentů
- ✓ kompletace podkladů pro podání žádosti
- ✓ optimalizace parametrů projektu vzhledem k podmínkám projektu
- ✓ podání žádosti o dotaci
- ✓ komunikace s poskytovatelem dotace do doby akceptace žádosti



**Panel  
2013+**

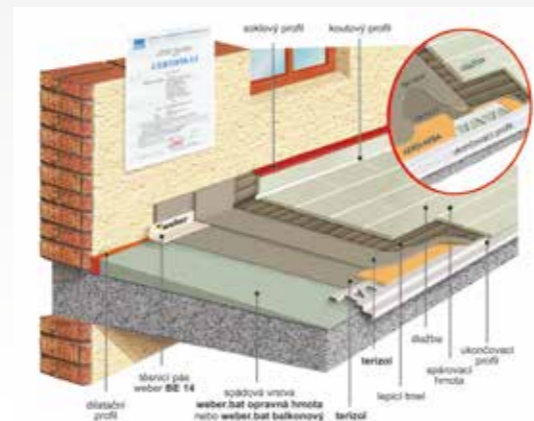
**IROP**

# Technologie

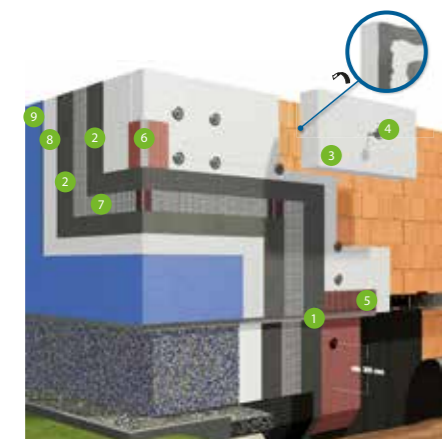


- 1 Střešní hydroizolační fólie
- 2 Tepelná izolace (minerální vata)
- 3 Tepelná izolace (polystyren)
- 4 Podkladní textilie
- 5 Parotěsná zábrana
- 6 Nosná konstrukce (zde trapéz)

Obr.: Skladba střešního hydroizolačního systému



Obr.: Systémová podlaha WEBER



- 1 Soklový profil ETICS
- 2 Lepicí a stěrková hmota Nivofix/ProContact
- 3 Fasádní tepelně izolační deska EPS 70 F, popř. minerální fasádní deska
- 4 Fasádní hmoždinka
- 5 Okapnička k soklovému profilu ETICS
- 6 Rohový profil se síťovinou
- 7 Sklotextilní síťovina Baumit StarTex
- 8 Základní nátěr Baumit UniPrimer
- 9 Tenkovrstvá probarvená omítka Baumit SiliporTOP

Obr.: Skladba zateplovacího systému Baumit Pro



Obr.: Plastová okna profil VEKA, hliníkové dveře profil Heroal



Obr.: Přístupová rampa



Obr.: Nové ocelové schodiště s prefabrikovanými stupnicemi



Obr.: Stříška nad vstupem



Obr.: Nerezové zábradlí



Obr.: Ocelové pozinkované zábradlí s tyčovou výplní



Obr.: Nájezdy pro kočárky

# Zámečnická výroba

## Realizace



Tenisová  
961  
Praha 10 - Hostivař



Zázvorkova  
2007 - 2009  
Praha 13 - Stodůlky



Dědinova  
2010 - 2012  
Praha 11 - Chodov



Emilie Hyblerové  
524 - 526, 530, 531 - 533  
Praha 11 - Háje



# Realizace



**Sofijská  
2797**  
Tábor



**Štichova  
641 - 643, 583 - 586**  
Praha 11 - Háje



**Americká  
2443 - 2445**  
Kladno



**Borského  
668**  
Praha 5 - Barrandov





# Realizace



**Boleslavova**  
 1524 - 1529  
 Praha 4 - Nusle



**Machkova**  
 2127 - 2129  
 Praha 11 - Chodov



**Cihlářova**  
 657 - 659  
 Praha 12 - Kamýk



**Škábova**  
 3057 - 3058  
 Praha 10 - Záběhlice



## Realizace



**Rytířova**  
779 - 780  
Praha 12 - Kamýk



**Petrovičova**  
1022 - 1025  
Dobříš



**Květnového vítězství**  
1741 - 1742  
Praha 11 - Chodov



**Hněvkovského**  
1372  
Praha 11 - Háje



# Realizace



**Brodského**  
 1663 - 1664  
 Praha 11 - Chodov



**Zelenečská**  
 211 - 213  
 Praha 9 - Hloubětín



**Lečkova**  
 1515 - 1520  
 Praha 11 - Chodov



**Augustinova**  
 2084 - 2086  
 Praha 11 - Chodov



## Realizace



**Obecní úřad**  
**Postupnice**  
Benešov



**Lessnerova**  
**261 - 262**  
Praha 10 - Petrovice



**Vondroušova**  
**1199 - 1201**  
Praha 6 - Řepy



**Topinkova**  
**1137 - 1139**  
Nové Strašecí



# Realizace



**Míru**  
 1182 - 1184  
 Kladno



**Valentova**  
 1729 - 1731  
 Praha 11 - Chodov



**Šumberova**  
 357 - 359  
 Praha 6 - Veleslavín



**Famfulíkova**  
 1133 - 1139  
 Praha 8 - Kobylisy



# Kontakty

## Sídlo

Chlumecká 1539, 198 00 Praha 9

## Fakturační údaje

Rebu-stav s.r.o.  
Chlumecká 1539, 198 00 Praha 9  
IČ: 28950291, DIČ: CZ28950291

Společnost je zapsána v obchodním rejstříku vedeném Městským soudem v Praze, oddíl C, vložka 155272.

[www.rebustav.cz](http://www.rebustav.cz)



## Sekretariát

Telefon: +420 800 222 232 (zdarma)  
E-mail: [hovorkova@rebustav.cz](mailto:hovorkova@rebustav.cz)

## Obchod

Telefon: +420 775 716 232  
E-mail: [obchod@rebustav.cz](mailto:obchod@rebustav.cz)  
Skype: rebustav

## Výroba

Telefon: +420 777 732 232  
E-mail: [info@rebustav.cz](mailto:info@rebustav.cz)



**WAVEX**  
SPOLEČNOST

**BAU  
FIT**  
baumit.com

**weber**  
SAINT-GOBAIN

**K&J&G**

**fatra**

**OPTIMI**  
*kvadro*

**ISOVER**  
SAINT-GOBAIN

**OKNOTHERM**

**BRAVOLL**  
upevňovací technika

**Sika**

**EJOT**

**styrotrade**  
polystyren

**LIKOU**

**DEKTRADE**  
NEJVĚTŠÍ DODAVATEL STAVEBNÍCH MATERIÁLŮ V ČR

**ALUMINCO**

[www.rebustav.cz](http://www.rebustav.cz)